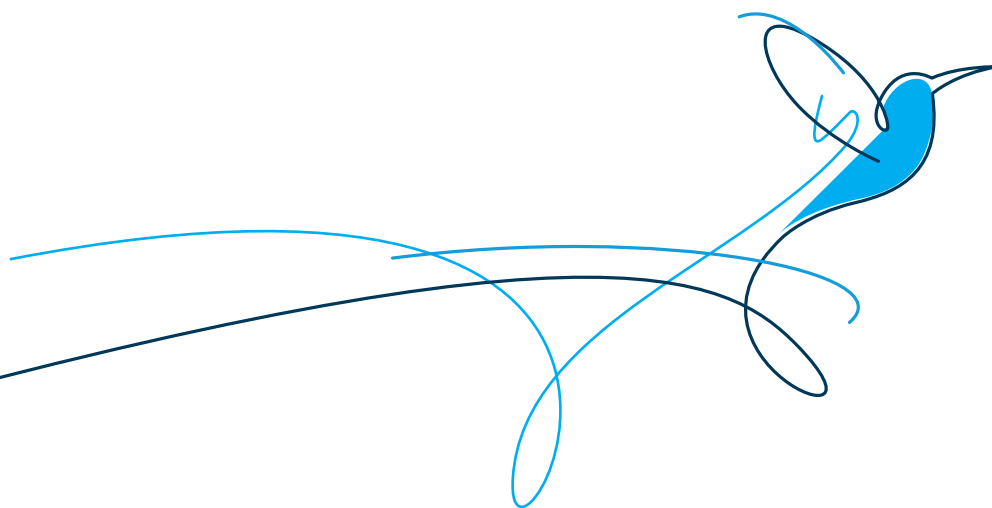


# IDEA DÉVOILE SON PLAN STRATÉGIQUE 2025

## GOOD IDĒA

### AMBITION

ÊTRE LOGISTICIEN INDUSTRIEL  
DE SOLUTIONS  
PERFORMANTES & RESPONSABLES



Pour en savoir plus :  
[www.groupe-idea.com](http://www.groupe-idea.com)

Contact presse - Agence COM4  
Nathalie HAMELIN  
E-mail : [nhamelin@com-4.fr](mailto:nhamelin@com-4.fr)  
Tél. 02 40 73 50 51

Tous les cinq ans, IDEA renouvelle son plan stratégique pour mieux préparer son avenir, celui de ses clients, de ses collaborateurs, de ses fournisseurs et de son environnement. Il permet au groupe coopératif de plus de 100 ans, de s'adapter continuellement aux mutations économiques, industrielles, environnementales et sociales. Aujourd'hui, IDEA dévoile son **plan stratégique 2021-2025** intitulé « **Good IDEA 2025** ».

Good IDEA 2025 est le fruit d'une mobilisation collective impliquant les idées et propositions des 200 collaborateurs faisant partie du comité des managers IDEA. Il a été co-construit en tenant compte des valeurs\* du groupe et dans la lignée de sa raison d'être : « **Osons construire ensemble des solutions responsables aux défis d'aujourd'hui et de demain** ».

Développé sur cinq axes, le plan stratégique annonce des objectifs ambitieux, concrétisés par des projets et des actions sur le terrain. Il réaffirme aussi la volonté d'indépendance d'IDEA dont l'ambition à l'horizon 2025 est d'être **logisticien industriel de solutions performantes et responsables**.

\* Les valeurs d'IDEA : Co-entreprendre, Responsabilité, Engagement, Esprit d'équipe, Respect



construire ensemble  
des solutions responsables  
aux défis d'aujourd'hui  
et de demain.

## UN PLAN STRATÉGIQUE AMBITIEUX ET RESPONSABLE

Investir 100M€, réaliser une progression de 50% du chiffre d'affaires et recruter 800 collaborateurs. Si les objectifs chiffrés du groupe IDEA sur cinq ans sont ambitieux, les projets inhérents le sont tout autant. À travers ce plan, une aspiration commune :

« être **logisticien industriel de solutions performantes et responsables**. »

Le socle de Good IDEA 2025, c'est avant tout une **ligne de conduite positive et responsable** qui capitalise sur les bonnes pratiques avec toutes les parties prenantes du groupe (clients, collaborateurs, partenaires, fournisseurs, territoires...). IDEA apporte sa pierre à l'édifice en **faisant sa part pour rendre le monde industriel plus durable**.

- **Prendre soin de chacun** et particulièrement de ses collaborateurs, tant sur le plan de la sécurité et du bien-être au travail que du développement de leurs compétences.
- **Bien accompagner ses clients** dans leurs projets, leur développement, leur compétitivité et leur RSE.
- **Gagner davantage en agilité** et la cultiver pour faire face aux aléas (contexte sanitaire, terrains hostiles, compétitivité, urgences...)
- **Améliorer son impact environnemental et sociétal** en renforçant ses actions RSE sur tous les territoires où le groupe est présent.

### GOOD IDEA 2025 OBJECTIFS CHIFFRÉS

- **225M€** de CA
- **2300** collaborateurs
- **100M€** d'investissements
- **25%** de réduction de son empreinte carbone
- **35 %** des salariés actionnaires du groupe



Pour en savoir plus sur la démarche, écoutez le podcast « *Un plan stratégique co-construit* », de Nicolas Derouault, directeur général délégué.

Durée d'écoute : 8 min



Notre plan stratégique 2025 est un challenge ambitieux. C'est avant tout un projet collectif, co-construit, dont les idées émanent des collaborateurs et de rencontres inspirantes. C'est aussi un état d'esprit : **sans prétendre être les meilleurs, nous voulons tout simplement bien faire les choses pour nos collaborateurs, nos clients, et la planète**. Notre indépendance, notre autonomie décisionnelle et nos valeurs collaboratives nous confortent dans l'atteinte de ces objectifs d'ici 2025.

— Nicolas Derouault, directeur général délégué



## CINQ AXES STRATÉGIQUES À L'HORIZON 2025

Avec son plan stratégique, IDEA consolide les huit marchés actuels sur lesquels il opère en France (aéronautique, télécoms, énergie, industrie, défense, vrac, naval, chantier & habitat) et reste très attentif à leurs évolutions économiques, technologiques et contextuelles.

À l'horizon 2025, IDEA développe de nouvelles offres et s'engage dans le secteur de la santé. Le logisticien investit également dans l'intelligence artificielle pour maintenir son avance en innovation. En s'appuyant fortement sur le Lean Management et en faisant de la sécurité une priorité, IDEA vise la performance opérationnelle pour ses clients. Très impliqué dans la RSE, IDEA multiplie ses initiatives en responsabilité sociale et conforte son rôle d'acteur de la transition énergétique. Enfin, l'indépendance reste pour le groupe une priorité absolue.

Pour en savoir plus sur nos offres, écoutez le podcast « *Quelles ambitions pour 2025 ?* », de Cédric Valmalle, directeur du développement.



Durée d'écoute : 6 min

### AXE 1 - Diversification marchés & clients

L'ensemble des marchés sur lesquels intervient IDEA, répond aux **enjeux stratégiques mondiaux des 10 prochaines années**. Ce sont des marchés dynamiques, exigeants, innovants et porteurs de développement. Des évolutions industrielles vont impacter la supply-chain notamment dans l'aéronautique (nouveaux modes de propulsion des avions), dans l'énergie (centrale biogaz, industrialisation de l'éolien offshore, entretien et déploiement du parc nucléaire)...

Ce sont autant d'opportunités de croissance pour IDEA qui a toute la latitude pour soutenir la logistique de filiales d'avenir. IDEA s'appuie en effet sur **une offre de prestations et services pluridisciplinaire** : logistique usine, protection des biens, manufacturing, transport, gestion de matières dangereuses, vrac et services maritimes. Pour se donner les moyens d'atteindre son ambition globale (être logisticien industriel de solution performantes et responsables), IDEA se fixe de nouvelles exigences :

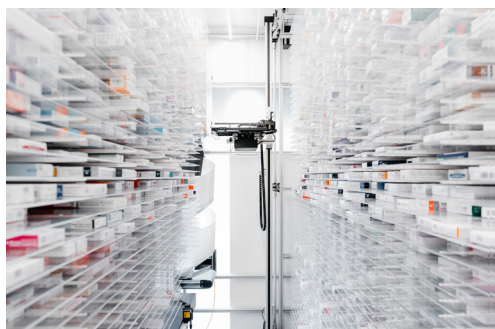
- **Assurer pour ses clients un accompagnement logistique à 360°** : de l'expertise conseil, aux études et ingénierie de projets, jusqu'au déploiement des solutions logistiques sur sites industriels.
- **Privilégier le pilotage central par le monitoring des données en temps réel** avec contrôle des indicateurs de performance (KPI) et analyse prédictive d'activité.
- **Mesurer l'impact CO<sub>2</sub>** des choix logistiques et proposer des alternatives vertueuses.
- **Monitorer l'obsolescence des stocks industriels** pour réduire l'empreinte carbone et les dépréciations de stocks en proposant la revalorisation.
- **Optimiser la fabrication et la consommation d'emballages** en maximisant la réutilisation et le conditionnement à façon.

#### Une nouvelle offre logistique développée pour le secteur santé

La crise de la Covid a conduit IDEA en 2020, à assurer en urgence une logistique sanitaire à la demande de l'Agence Régionale de Santé (ARS). L'enjeu : piloter l'approvisionnement en équipements de protection sanitaire (masques, gants, gel, blouses...) des 2800 établissements de santé des Pays de La Loire. Fort de cette expérience, mais aussi du constat d'un besoin de structuration de la logistique en milieu hospitalier dans un contexte sanitaire en tension, **IDEA propose une nouvelle offre logistique dédiée au secteur de la santé**.

La logistique interne des pharmacies des établissements de santé est, la plupart du temps, rattachée aux services techniques internes. Elle n'est cependant pas leur expertise première. La crise sanitaire a qui plus est, replacé la santé au centre des préoccupations et fait resurgir pour les soignants la nécessité de se concentrer sur leur cœur de métier : soigner.

Apprenant de tous ces éléments, **l'offre IDEA sera construite sur trois axes** :



- **Le conseil logistique** en amont de la construction de nouveaux bâtiments ou de réorganisation de services. Une expertise conseil qu'IDEA déploiera sur tous ses marchés.
- **Le pilotage logistique** pour un suivi quotidien des flux via des outils de mesure et d'analyse pour assurer plus de performance dans la supply-chain globale.
- **La logistique opérationnelle** en fonctionnant comme un magasin in situ ou de proximité afin d'assurer aux établissements des prestations de réception, de stockage, de préparation ou de distribution des médicaments / produits de soin / consommables, pour leurs différents services.



Aéronautique



Défense



Énergie



Transport



Emballage industriel



Shipping



Logistique industrielle



Télécoms



Chantier & habitat



Vrac



Naval



Industrie manufacturière

## AXE 2 - Innovation & data expertise

Chez IDEA l'innovation est indissociable de la recherche de performance.

Sous différentes formes (robotisation, réalité virtuelle, objets connectés, IA, digital, data...), l'innovation est au service du progrès des opérations de la chaîne de flux, de la gestion des services, des compétences et de la productivité dans son ensemble. Le souhait du logisticien étant d'y apporter toujours plus de conseil et de valeur ajoutée.

De nombreux projets ont déjà vu le jour, d'autres vont se mettre en place. Tous permettent à IDEA de rester à la pointe des dernières innovations.

Parmi les priorités de développement pour 2025 figurent :

- **La digitalisation des process pour rendre les opérations et les métiers plus simples et accessibles à tous.** A la clé, des solutions de traçabilité en temps réel (MyWay) ; des solutions pour renforcer la sécurité sur site (capteurs nouvelle génération et dispositifs d'aide aux manœuvres sensibles) ; des formations immersives pour intégrer de nouveaux opérateurs et pour maintenir le niveau ou faire évoluer ceux déjà en place.
- **L'automatisation et les déplacements autonomes pour accélérer et sécuriser les flux et ainsi permettre aux opérateurs de se concentrer sur des tâches à forte valeur ajoutée** (solution de mobilité autonome indoor/outdoor - AGV\*).
- **La data et l'intelligence artificielle au service des prestations, du décisionnel et du prédictif dans les opérations.** La data mise au service des opérations permet à IDEA une meilleure gestion des données, des stocks, des flux logistiques et des interventions à prévoir dans la supply-chain, pour ses équipes et celles de ses clients.



### FOCUS SUR DES PROJETS STRUCTURANTS

- **Formation immersive à Calais pour renforcer la sécurité de manutention des câbles sous-marins de fibre optique sur le site de production.** Via la réalité virtuelle, les équipes sont mises en situation dans l'environnement de travail pour assimiler l'opération de levage des câbles, anticiper les risques et tester les règles de réaction.
- **Déploiement d'une aide aux manœuvres sensibles avec un système de "park assist",** guidant les opérateurs sur site pour plus de sécurité dans les déplacements de produits exceptionnels.
- **Mise en service de nouveaux AGV\* pour accélérer et sécuriser des flux intra et inter bâtiments,** accompagnant ainsi la création de nouveaux métiers, notamment pour coordonner les différentes solutions autonomes déployées sur un même site.
- **Utilisation de l'IA dans l'univers de la gestion de magasin pour appliquer des process de rangement dirigé.** Grâce à l'IA, le référencement et la catégorisation des pièces se fait dès la réception pour optimiser le stockage et les inventaires.

\*AGV : Véhicule à Guidage Automatique



En matière d'intelligence artificielle IDEA lance plusieurs projets, en collaboration avec Grégory Renard, expert international, et des écoles d'ingénieurs engagées sur cette thématique. À court terme, IDEA souhaite mettre en œuvre des applications concrètes d'intelligence artificielle dans ses métiers, qui profitent à tous.

In fine, IDEA souhaite industrialiser les flux de données et réussir à faire du prédictif, pour créer plus de service auprès de ses clients, tout en simplifiant le quotidien de ses opérationnels sur le terrain. L'ambition étant de déployer ces nouveaux standards de pratiques sur tous ses sites, pour toutes ses prestations.



*Chez IDEA, innover c'est oser prendre des risques, repenser nos métiers et accompagner l'évolution des collaborateurs ainsi que l'émergence de nouveaux métiers. Notre ambition est de contribuer toujours plus à la transformation en industrie 4.0 de nos clients. Fort d'un réseau de partenaires solides, nous construisons de nouvelles solutions porteuses de plus de performance et de plus de services à haute valeur ajoutée.*

*— Jean-Baptiste Bernicot, directeur de l'innovation*

## AXE 3 - Performance des prestations

IDEA veut apporter à ses clients et parties prenantes, dans une démarche globale d'amélioration continue, le plus haut niveau de qualité de service et être ainsi reconnu comme efficace, agile et robuste en matière de SQE (sécurité, qualité, environnement).

Le groupe travaille au quotidien sur sa performance opérationnelle et retient deux axes prioritaires :

« la sécurité d'abord et la qualité avant tout. »

3 objectifs majeurs pour le groupe :

tendre vers le **ZÉRO** > accident-incident  
> récurrence  
> non-conformité



**+ 1000** visites comportementales réalisées sur sites depuis mi-2021

### COMMENT CELA SE CONCRÉTISE-T-IL DANS GOOD IDEA 2025 ?

- Développer la culture SQE opérationnelle au plus proche du terrain : nous sommes tous acteurs. Convaincu que la sécurité est avant tout une affaire de comportement, IDEA systématisé les visites comportementales de sécurité sur tous les sites d'exploitation. Impliquer les opérateurs dans une démarche positive et constructive pour prendre conscience des risques et s'engager à travailler plus en sécurité, c'est renforcer l'ensemble de la sécurité sur le terrain.
- Veiller à des résultats mesurés, analysés et connus de tous pour atteindre le ZÉRO récurrence, tant au niveau des accidents, des litiges, que des écarts constatés lors d'audits. En 2025, IDEA s'engage à éradiquer de manière définitive les problèmes et à utiliser le SMQ (système de management de la qualité) comme outil de performance au quotidien.

- Faire participer les collaborateurs à l'évaluation des risques et opportunités pour améliorer les conditions de travail. Chez IDEA on cherche à développer la culture du « bon du 1<sup>er</sup> coup » pour tous, en considérant comme inacceptable le fait de reproduire une erreur.
- Investir dans l'amélioration continue et la rendre équivalente pour tous et sur tous les sites. Dans cette optique, IDEA s'appuie sur un programme de Lean Management déployé sur 3 ans, intitulé « Objectif performance » : des sessions de formation aux méthodes et outils Lean pour l'ensemble des collaborateurs, tous métiers et sites confondus.

Autant de dispositifs qui renforcent la démarche SQE globale du groupe, pour réduire les gaspillages, créer plus de valeur ajoutée et améliorer le pilotage et la robustesse des opérations.

## AXE 4 - RSE

Initiée dans les années 2000, la démarche RSE fait, aujourd'hui, partie intégrante de la stratégie d'IDEA. C'est un projet d'entreprise : « Osons construire ensemble des solutions responsables aux défis d'aujourd'hui et de demain ». L'ambition d'IDEA pour 2025 est d'avoir une démarche RSE incarnée et appliquée à tous ses sites pour être choisi et reconnu pour sa performance globale (économique, sociale et environnementale), en interne comme en externe.



### Responsabilité sociale au coeur de la politique RH : développement personnel et inclusion des jeunes

La politique RH d'IDEA s'inscrit dans une démarche collective d'accompagnement de chaque salarié ou futur salarié du groupe. D'ici 2025, 800 nouveaux collaborateurs auront rejoint les actuels 1600 salariés du groupe. Des postes à pourvoir partout en France, pour des profils variés, liés à des métiers classiques de la logistique (opérateurs, responsables d'exploitation ou de sites, animateurs SQE...), ou de nouveaux métiers (data analystes, pilotes de véhicules autonomes.).

Pour une politique RH responsable, deux motivations guident le logisticien :

- Faire que l'entreprise soit source de développement personnel. Cela passe par l'identification des envies et des potentiels, l'enrichissement des compétences et l'élévation des niveaux de qualification. Sans oublier l'incitation à de nouveaux parcours professionnels et à des passerelles entre métiers. À noter que plus de 2,5% de la masse salariale sera investi chaque année dans la formation.
- Contribuer à une inclusion plus forte des jeunes par le développement de l'alternance et des partenariats écoles (10% des 800 postes à pourvoir d'ici 2025, sont réservés à l'apprentissage). Inclure également des personnes éloignées de l'emploi et/ou en situation de handicap, par la mise en œuvre d'une politique « diversité » et de partenariats avec les entreprises du secteur protégé.

### IDEA MISE SUR L'ALTERNANCE AVEC LA PÉPINIÈRE DES TALENTS

IDEA s'est engagé sur trois ans avec La pépinière des talents pour intégrer 30 apprentis. Cette structure récemment créée, propose aux entreprises d'accueillir des promotions maison en sélectionnant pour elle des profils de tous horizons, tout en accompagnant leur formation.

IDEA accueillera sa première promotion de 15 futurs chefs d'équipe logistique en septembre 2022, formés en alternance par l'ISTELLI Nantes, et chapeautés par la pépinière.



Pour en savoir plus sur la politique RH, écoutez le podcast « Rejoignez l'aventure IDEA », de Lionel Lemaréchal, directeur des ressources humaines.

Durée d'écoute : 8 min



En matière de responsabilité environnementale, IDEA veut être acteur de la transition énergétique.

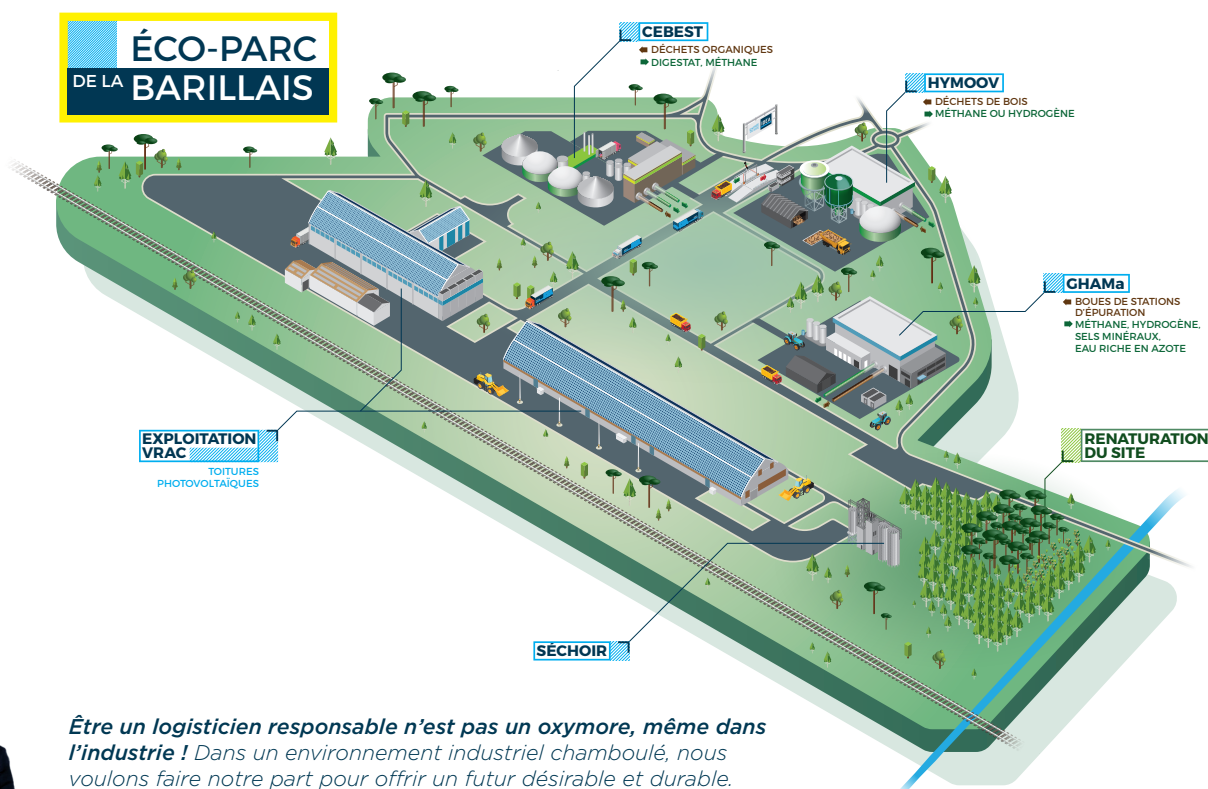
Ce qui signifie : assurer des prestations logistiques à moindre impact en proposant à ses clients des offres vertueuses pour l'environnement.

2 objectifs prioritaires du plan incarnent cette volonté :

- **Réduire de 25 % son empreinte carbone en 2025 et atteindre la neutralité en 2040.** À la clé, des innovations et des investissements qui favorisent la transition énergétique : renouvellement en **camions biogaz** pour décarboner les flottes ; **réduction des impacts** par optimisation des flux, rotation de stockage, conception d'emballages et de conditionnements **réutilisables**, **éco-conception des bâtiments**.
- **Tendre vers l'autonomie énergétique en produisant de l'énergie locale décarbonnée pour ses usages et ceux de son écosystème.** Cela passe pour IDEA par un meilleur équilibre entre consommation et production.

Témoin de ces engagements, le futur éco-parc d'IDEA sur lequel trois grands projets d'économie circulaire de biomasse sont en cours. Établi sur une ancienne friche industrielle SEVESO, réhabilitée par IDEA (Montoir-de-Bretagne - 44), cet éco-parc sera centré sur les **énergies renouvelables**. Plusieurs technologies complémentaires viendront cohabiter sur ce site pour **produire du biogaz** (méthane et hydrogène) à partir de déchets recyclés : la Centrale Biogaz de l'Estuaire et les projets Hymoov et Ghama.

D'autre part, IDEA poursuivra sa **production d'électricité** en s'appuyant sur les **5000 M<sup>2</sup> de panneaux photovoltaïques** déjà présents sur le site et à terme, démultipliera ces installations solaires sur ses sites en France. En matière de biodiversité, IDEA étudie les potentiels de renaturation sur ses sites. Trois d'entre eux ont d'ores et déjà été identifiés pour **planter 1900 arbres en 2022** (dont 1000 sur l'éco-parc).



“



*Être un logisticien responsable n'est pas un oxymore, même dans l'industrie ! Dans un environnement industriel chamboulé, nous voulons faire notre part pour offrir un futur désirable et durable. Co-entreprendre autrement, en prenant soin des hommes et de la planète, c'est l'esprit de notre plan stratégique 2025.*

– Bénédicte Birgand, responsable RSE

## AXE 5 - Indépendance du groupe

Conserver son indépendance est primordiale pour le groupe IDEA.

Depuis sa création en 1919, le groupe est régi par des valeurs coopératives (volonté de co-entreprendre) et une stratégie de **capitalisme patient**. Parmi ses fondamentaux (management respectueux, gouvernance collégiale et de proximité, développement pérenne) l'indépendance lui permet :

- De **conserver sa capacité décisionnelle et financière** pour mener à bien ses projets et ceux construits en partenariat avec d'autres acteurs ;
- De **répartir les risques** dans sa co-construction de projets d'innovation et d'outils de performance ;
- De **rester agile** et pouvoir réagir aux aléas.

Pour une meilleure redistribution financière, IDEA ouvrira à ses salariés un second Fond Commun de Placement d'ici 2025.

*Notre indépendance est notre force. C'est en suivant le leitmotiv « grandir plutôt que grossir » que nous avançons avec clairvoyance tout en osant co-entreprendre. Notre ambition d'être logisticien industriel de solutions responsables et performantes, est un beau défi et je suis certain qu'ensemble, nous y parviendrons.*

– Bruno Hug de Larauze, président directeur général



# LE PLAN STRATÉGIQUE D'IDEA EN SYNTHÈSE

## 1. Diversifier ses marchés et clients grâce à des offres plus complètes

- Conforter ses marchés actuels en s'engageant sur une offre logistique pluridisciplinaire encore plus responsable et performante.
- Assurer à ses clients, un accompagnement logistique à 360°, avec des solutions logistiques clé en main.
- Proposer une nouvelle offre logistique santé.

## 2. Renforcer l'innovation pour mieux contribuer à la transformation en industrie 4.0 de ses clients

- Développer une expertise data via 3 leviers majeurs : la digitalisation des process, l'automatisation des déplacements et l'intelligence artificielle.

## 3. Capitaliser sur l'amélioration continue

- Initier des visites comportementales pour tous pour tendre vers l'objectif 0 accident, 0 récurrence et 0 non-conformité.
- Déployer « Objectif performance » un programme de Lean Management sur 3 ans pour tous les collaborateurs du groupe.

## 4. Être acteur de la transition énergétique et incarner les valeurs de la RSE

- Développer les compétences de ses collaborateurs et contribuer à une inclusion plus forte.
- Réduire de 25 % son empreinte carbone et atteindre la neutralité en 2040.
- Assurer une contribution forte au développement durable en produisant de l'énergie locale décarbonnée.

## 5. Conserver l'indépendance du groupe en s'appuyant sur son mode de gouvernance et son capital humain

- Garantir une autonomie financière avec une implication des dirigeants et des salariés dans un actionariat long terme.
- Ouvrir à ses salariés un second Fonds Commun de Placement d'Entreprise pour une meilleure redistribution financière.

### AMBITION :

**être logisticien industriel de solutions performantes et responsables.**

### OBJECTIFS CHIFFRÉS POUR 2025

- Augmenter son chiffre d'affaire de 50% pour atteindre 225M€.
- Investir 100M€ dans des projets et sur les sites IDEA.
- Recruter 800 collaborateurs.



### À PROPOS D'IDEA

Responsable et engagé, IDEA est un prestataire indépendant de supply-chain industrielle. Depuis plus de 100 ans, le groupe IDEA déploie des solutions logistiques sur-mesure et globales pour les industriels.

IDEA intervient principalement dans les secteurs de l'aéronautique, de l'énergie, de la défense, de la construction navale, de la logistique de chantier, du vrac agroalimentaire et de la santé.

Le groupe à l'ADN coopératif, cultive depuis 20 ans une démarche engagée dans la RSE, plaçant les nouveaux enjeux sociaux, sociétaux et environnementaux au cœur de sa stratégie.

IDEA se positionne comme un logisticien industriel de solutions performantes et responsables.

### IDEA

#### EN CHIFFRES (2021)

- **160M€** de CA
- **1600** collaborateurs
- **100M€** d'investissements sur 5 ans (2021-2025)
- **60** sites en France

Pour en savoir plus :  
[www.groupe-idea.com](http://www.groupe-idea.com)

#### Contact presse - Agence COM4

Nathalie HAMELIN  
E-mail : [nhamelin@com-4.fr](mailto:nhamelin@com-4.fr)  
Tél. 02 40 73 50 51

**IDEA**